

组合机床通用部件  
落地式有导轨立柱尺寸

Modular units for machine tool construction  
—Floor-mounted type —Integral way columns —Dimensions

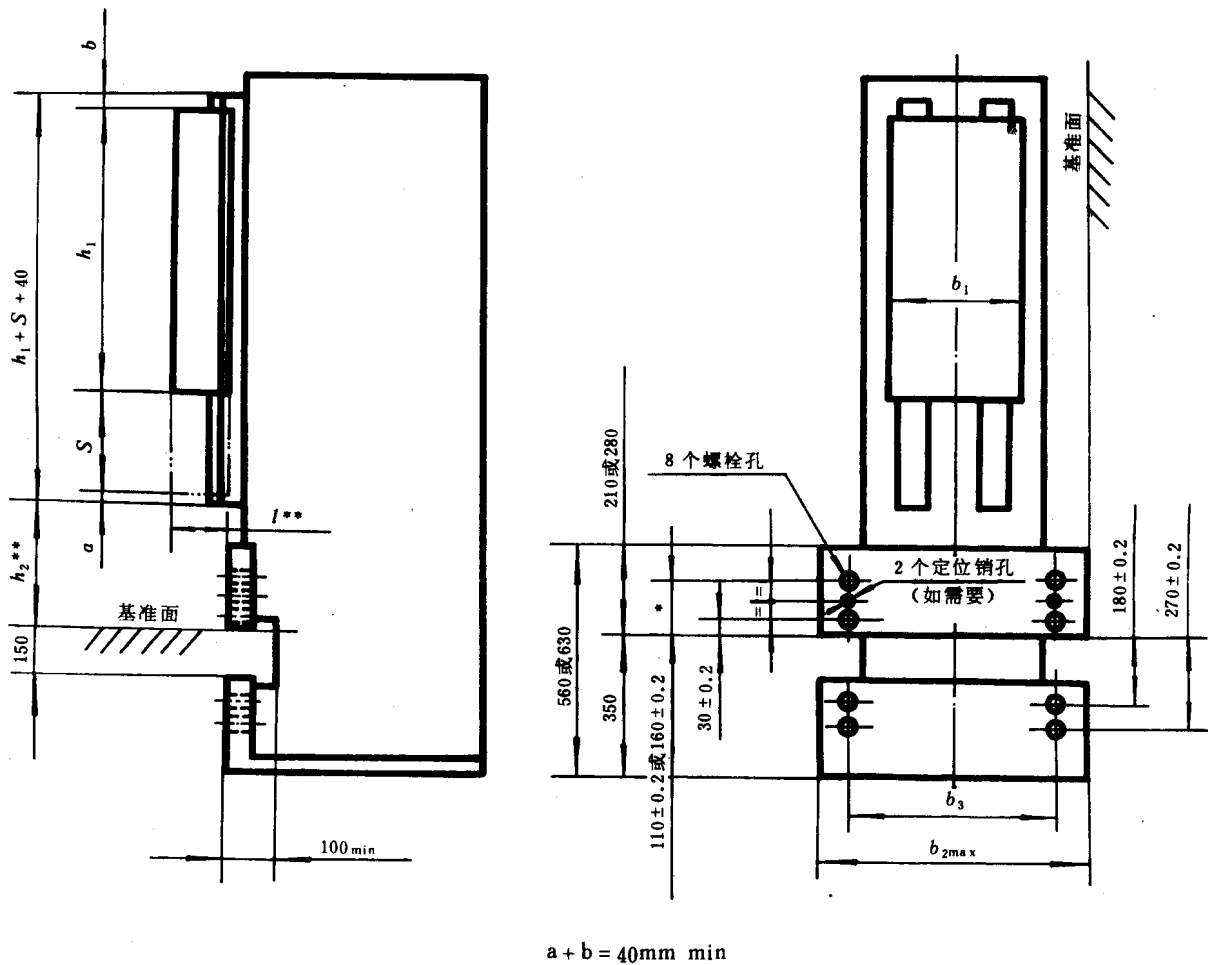
本标准等效于ISO 3970—1977《组合机床通用部件——落地式有导轨立柱》。等效采用时采纳了《ISO 3970—1977/修正案1》。

1 范围

本标准规定了组合机床落地式有导轨立柱的有关互换性尺寸。

2 尺寸

落地式有导轨立柱的尺寸应符合下列图和表的规定。



GB 3668.12—83

mm						
名义尺寸	滑板宽度 $b_1$	滑板长度 $h_1$	行程 $S$	立柱底面及 法兰宽度 $b_2$ max	螺栓孔 中心距 $b_3$ $\pm 0.2$	螺栓尺寸
400	400	800	400	600	545	M 20
500	500	1000	400	700	645	M 20
630	630	1250	400	830	775	M 24
800	800	1600	400	1000	945	M 24

注：① 滑板长度 $h_1$ 可以按R10优先数系减小一级。

② 行程 $S$ 可以按R5优先数系增加。若需要，也可以按R10优先数系增加。

**附加说明：**

本标准由中华人民共和国机械工业部提出。

本标准由机械工业部大连组合机床研究所起草并归口。

本标准主要起草人曹维乾。

\* 对每一种法兰高度，这两个螺栓孔中心距都可以选用。

\* 由制造厂确定。